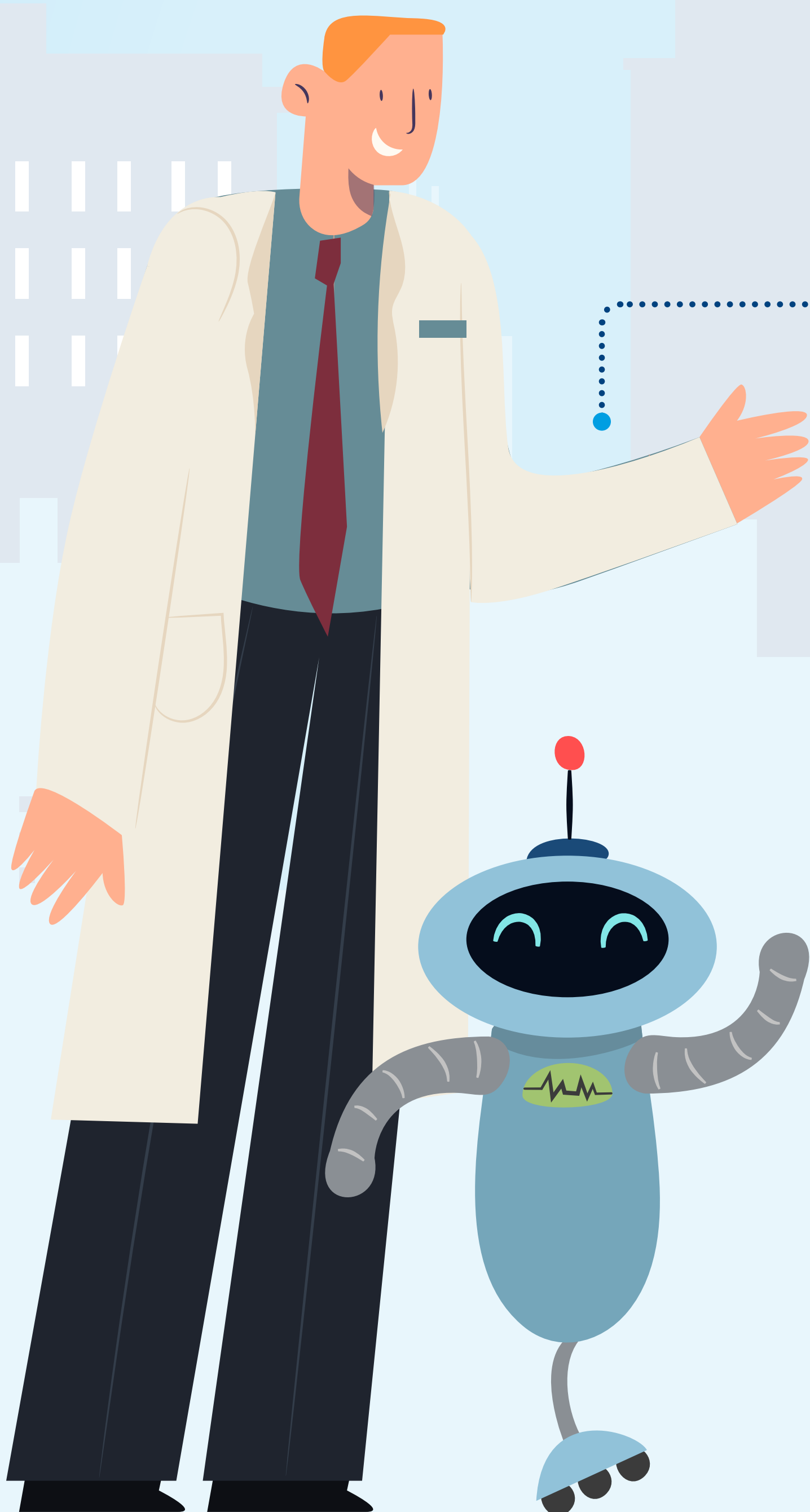
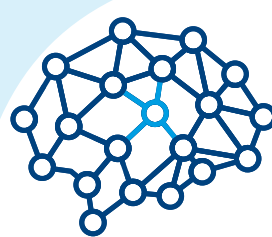


# ¿Cuáles serán los *avances tecnológicos* que modificarán el día a día de la *práctica clínica*?



## Chatbot

Permitirá la *interacción del paciente* y el profesional *sin acudir a consulta*.



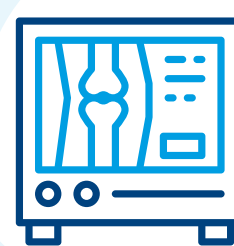
## Inteligencia artificial

Aumentará la *capacidad para predecir resultados* y facilitará el diagnóstico y elección de tratamiento de los sanitarios.



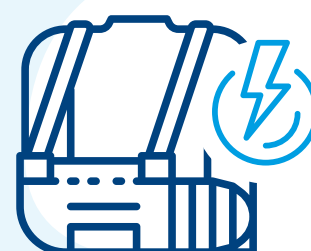
## Big Data

Permitirá la *reducción del tiempo de espera* y la detección de enfermedades basándose en datos de historiales clínicos.



## Radiografías a color

Se obtendrán *imágenes más detalladas* y se diferenciarán tejidos, contribuyendo así a un mejor diagnóstico.



## Vendajes eléctricos

*Reducirá el tiempo de curación* de heridas en la piel.